

尾上町 今福

新築未入居モテルハウスをお譲りします！

「テクノストラクチャーの家」

木+鉄の
オリジナル複合梁テクノビーム
構造計算書付

=50区画以上の
大型分譲地の角地=

価格 **2,996** 万円 (税込)

頭金0円 2,996万円借入れ

銀行住宅ローン3.5年変動金利 年利0.775%利用の場合

毎月返済額 **約81,467** 円

ボーナス返済額 **0** 円

返済例

*住宅ローンには審査があります。審査結果によってはご利用いただけない場合がございます。

所在地: 加古川市尾上町今福358-9

交通: 山電「尾上の松駅」よりバス7分
構造: 木造鋼板葺 2階建

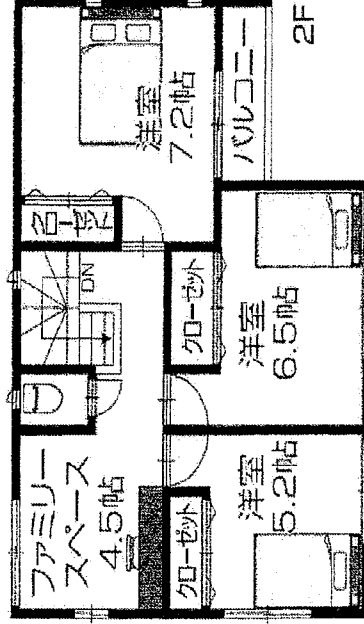
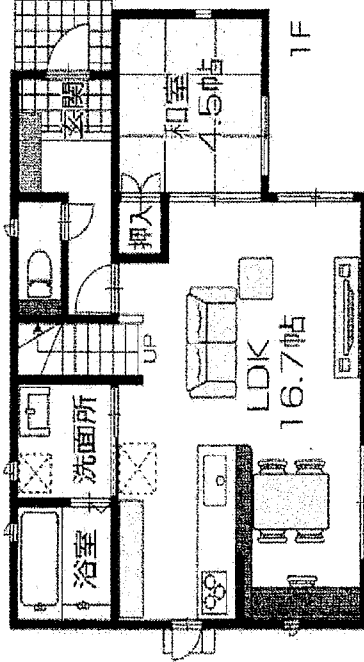
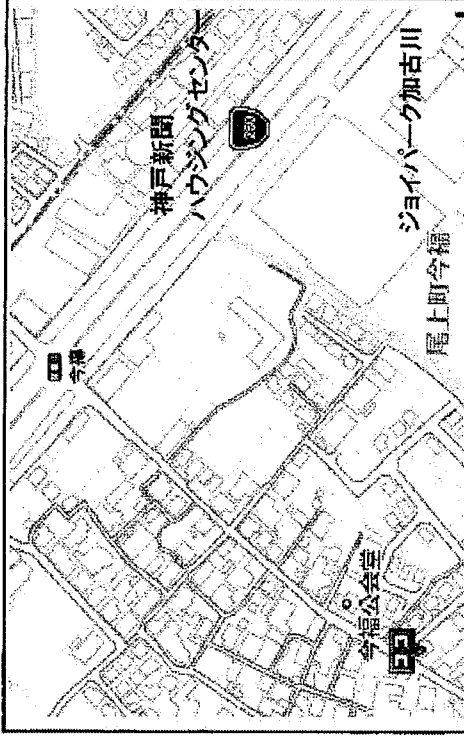
用途地域: 第1種中高
建ぺい率: 容積率: 60%・200%
電気: 関西電力
ガス: 都市ガス

地目: 宅地
下水: 公共下水

接道: 公道 幅員約6.0mに接道

土地面積: 142.80㎡ 建築年月: 平成30年6月

建物面積: 101.85㎡ オプション
別途付帯工事費用: 156.2万円



土地: 43.19坪 (駐車スペース4台)

建物: 30.81坪 (4LDK+S)

(社) 兵庫県宅地建物取引業協会会員 兵庫県知事(2)401361号

加古川市平岡町新在家716-14-202

TEL: 079-423-4123

株式会社
ならの木不動産

FAX: 079-423-4128

取引態様: 仲介

広告有効期限

