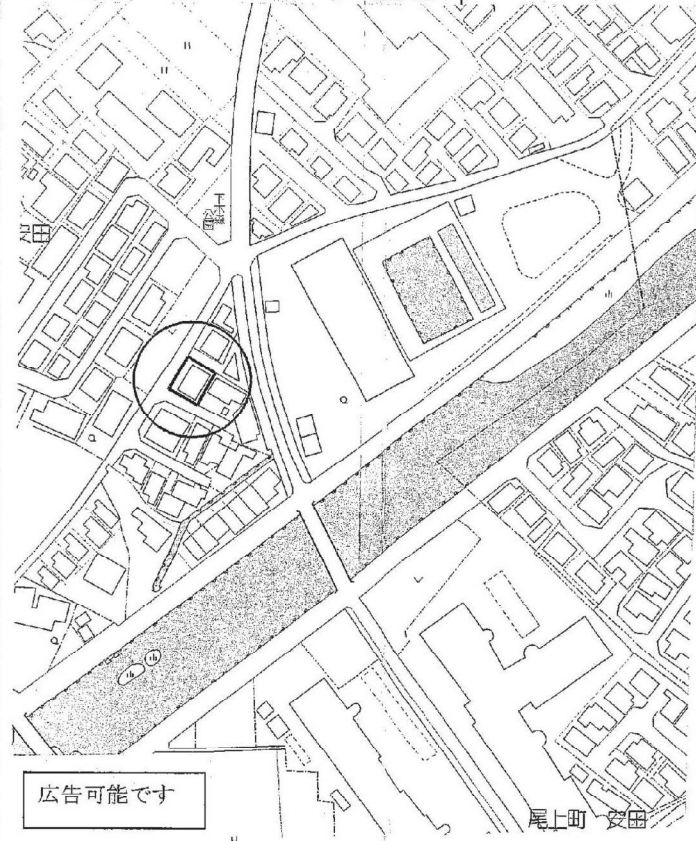
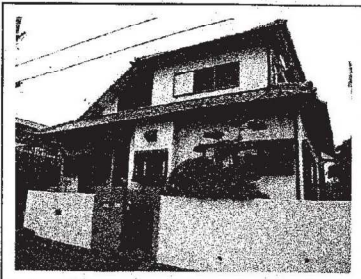
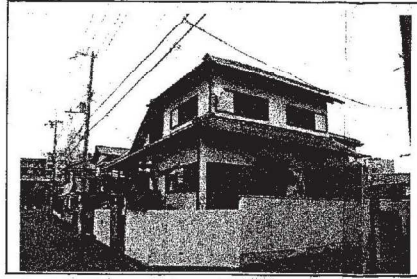
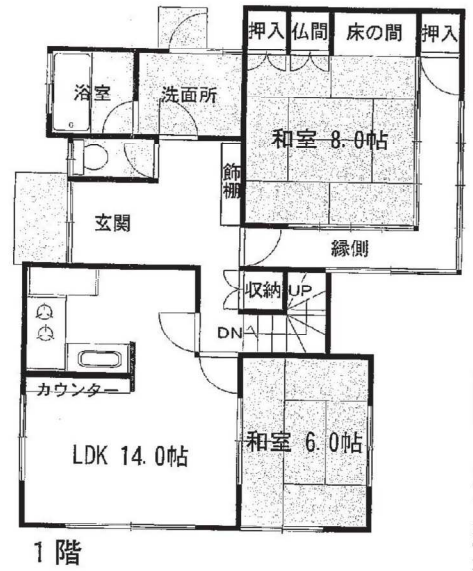
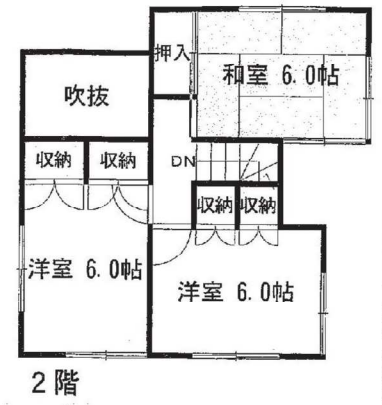


物件種目	中古戸建		
最寄駅	JR加古川駅		
タイプ	5LDK		
価格	1780万円		
所在地	加古川市尾上町安田		
交通	JR 加古川駅より徒歩約25分		
土地面積	179.93㎡ (54.42坪)		
建物	構造	木造瓦葺2階建	
	面積	1階85.70㎡ 2階42.41㎡ 合計128.11㎡	
土地権利	所有権	地目	宅地
	都市計画	市街化区域	用途地域 第一種住居
建ぺい率	60%	容積率	200%
他の法令上の制限	第4種高度地区		
築年月日	S57.12.10	駐車場	普通車1台
現況	賃貸中	引渡し日	相談
接道状況	42条2項道路(幅員約4.3m)		
設備	関西電力・公営水道・公共下水・プロパン		



広告可能です

尾上町 安田



兵庫県知事 (3) 401361号 675-0101 加古川市平岡町新在家 716-14 東加古川ヤングビル 202 取引態様 専任媒介
(株)ならの木不動産 TEL(079)423-4123 FAX(079)423-4128 E-mail naranoki@axel.ocn.ne.jp